

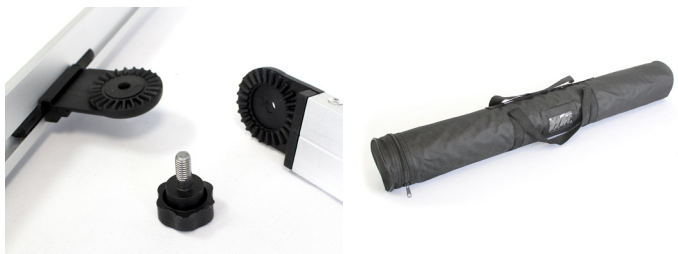


- ✓ Une affiche sur pied très économique : un excellent rapport qualité/prix !
- ✓ 2 formats disponibles : 80 x 200 cm - 100 x 200 cm
- ✓ Léger, stable et facile à installer
- ✓ Sac de transport inclus

CARACTÉRISTIQUES TECHNIQUES

- Structure en aluminium anodisé
- Rails clipants hat et bas
- Mât à élastique en 3 parties
- Sac de transport renforcé inclus

Modèle	Dimensions de la structure (mm)	Dimensions du visuel* (mm)	Poids hors visuel
80 x 200 cm	H 2075 x L 805 x P 455	H 2000 x L 800	2,70 kg
100 x 200 cm	H 2075 x L 1005 x P 510	H 2000 x L 1000	2,80 kg



*200 mm inclus (non-visible) pour la fixation dans l'enrouleur + 10 mm pour le rail supérieur

NOTICE DE MONTAGE



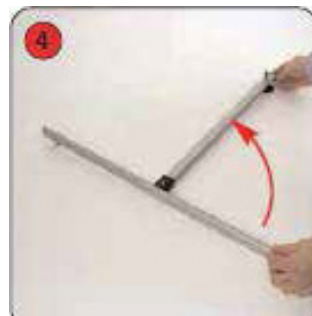
Ouvrir le rail clippant supérieur et faire pivoter l'embout pour ouvrir le rail



Glisser le haut du visuel dans l'ouverture du rail



Pousser le visuel le long du rail et fermer pour sécuriser



Ouvrir le pied stabilisateur situé sur le rail inférieur



Ouvrir le rail clippant inférieur et faire pivoter l'embout pour ouvrir le rail



Glisser le bas du visuel dans l'ouverture du rail



Pousser le visuel le long du rail et fermer pour sécuriser



Assembler les 3 parties du mât



Emboîter le mât dans le pied arrière



Insérer le mât dans la tête de mât située sur le rail supérieur en le courbant légèrement