

a



- ✓ Hauteur 220 ou 400 cm
- ✓ Economique
- ✓ Léger
- ✓ Montage rapide : moins de 1 mn

CARACTÉRISTIQUES TECHNIQUES

- Mât : aluminium et fibre de verre en 4 m, fibre de verre en 2,2 m
- Forme : goutte d'eau
- Voile : maille bloquée 100% polyester 120g/m²
format : 175 x 53 cm ou 350 x 100 cm



b



c

ACCESSOIRES

- Pied platine 7,5 kg, uniquement en intérieur pour le Beach 400 (a)
- Pied parasol 17 l (b)
- Pied béton 18 kg (c)
- Pied forant à visser, terre, neige ou sable (d)
- Pied en croix 17 kg, idéal pour sols durs (e)



d



e



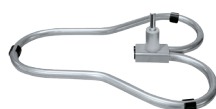
a



b



c



d



e



f

- ✓ 5 hauteurs : 110, 160, 255, 355 ou 430 cm
- ✓ Economique
- ✓ Léger
- ✓ Montage rapide : moins de 1 mn

CARACTÉRISTIQUES TECHNIQUES

- Mât : aluminium et fibre de verre
- Forme : plume
- Voile : maille bloquée 100% polyester 120g/m²
formats : 40 x 80 cm, 55 x 130 cm, 95 x 205 cm, 110 x 265 cm ou 120 x 360 cm

ACCESSOIRES

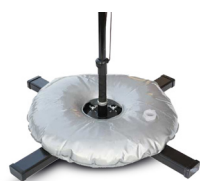
- Pied platine 9 kg (a)
- Pied lestable 9 l (b)
- Pied forant à visser, terre, neige ou sable (c)
- Pied auto 6 kg (d)
- Pied en croix 3,1 kg, 70 x 70 cm, idéal pour sols durs (e)
- Sac de transport (f)



a



b



c



d



e



f



g

- ✓ 3 hauteurs : 250, 350 ou 450 cm
- ✓ Economique
- ✓ Léger
- ✓ Montage rapide : moins de 1 mn

CARACTÉRISTIQUES TECHNIQUES

- Mât : aluminium et fibre de verre
- Forme : plume
- Voile : maille bloquée 100% polyester 120g/m²
formats : 70 x 195 cm, 105 x 270 cm ou 130 x 330 cm

ACCESSOIRES

- Pied croix métal sans axe rotatif (a)
- Pied croix métal avec axe rotatif (b)
- Sac lestable pour pied en croix (c)
- Pied forant (d)
- Pied à planter (e)
- Pied platine 30x40 cm - 6 kg (f)
- Sac de transport (g)