



✓ Hauteur : 2.20 m, 2.50 m, 3m50 ou 4.50 m

✓ Montage rapide : moins de 1 mn

CARACTÉRISTIQUES TECHNIQUES

- Mât : fibre de verre (version 2,20 m) ou aluminium Ø 25 mm
- Forme : bas tulipé, biais ou droit
- Voile : maille polyester 120 g (impression traversée)



- ✓ Hauteur 220 cm
- ✓ Mât en fibre de verre, pied et sac inclus
- ✓ Montage rapide : moins de 1 mn
- ✓ Usage en intérieur uniquement

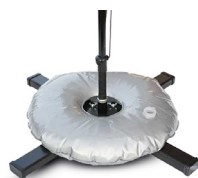
CARACTÉRISTIQUES TECHNIQUES

- Mât : fibre de verre / Ø 25 mm
- Forme : bas tulipé, biais ou droit
- Voile : maille polyester 120 g (impression traversée), format : 175x50 cm





a



b



c



d



e

- ✓ Hauteur 250, 350 cm ou 450 cm
- ✓ Fourreau imprimé : 100% de lisibilité
- ✓ Montage rapide : moins de 1 mn
- ✓ Rotation 360°

CARACTÉRISTIQUES TECHNIQUES

- Mât : aluminium 3 ou 4 parties / Ø 25 mm
- Forme : bas tulipé, biais ou droit
- Voile : maille polyester 120 g (impression traversée), format : 65 x 200 cm, 70 x 300 cm ou 80 x 400 cm

ACCESSOIRES

- Pied platine croix métal, uniquement en intérieur pour les 350 et 450 cm (a)
- Sac lestable 13 litres pour pied en croix (b)
- Pied platine 15kg (parking, trottoir...) (c)
- Pied forant à visser, terre, neige ou sable (d)
- Sac de transport en option (e)